



## Návod na montáž plotovek PILWOOD®

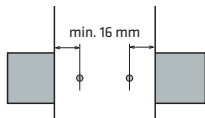
### SVISLÁ MONTÁŽ PLOTOVEK

#### A. PODÉLNÉ NOSNÍKY

- doporučené minimální rozměry: zinkový profil 60 × 40 × 1,5 mm
- montujte na výšku
- maximální přesahy od podélných nosníků u horní a spodní strany plotovek jsou 150 mm
- maximální rozestup mezi nosníky je 780 mm (pro plotovky do délky 1200 mm stačí pouze 2 podélné nosníky, pro vyšší plotovky nosníky 3)
- upevnění nosníků na kovový nebo betonový sloupek pomocí malé příchytky PILWOOD® „L“ **B.**

#### UCHYCENÍ PLOTOVKY

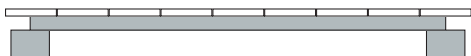
- k instalaci použijte nýty 4,8 × 25 mm, hl. 16 mm
- otvor pro nýt předvrtajte vrtákem 5 mm v plotovce i nosníku
- v případě uchytení plotovky 2 nýty, dodržte odstup od hrany plotovky nejméně 16 mm



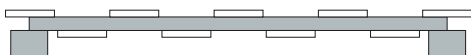
#### MOŽNOSTI UCHYCENÍ PLOTOVEK

Mezi plotovkami nechte mezeru min. 5 mm z důvodu tepelné roztažitelnosti.

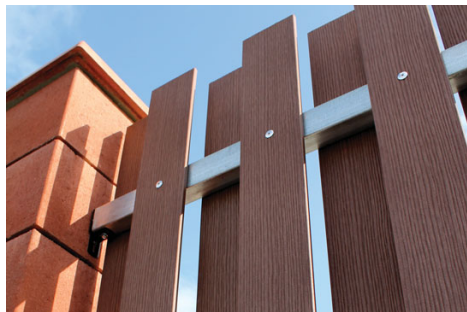
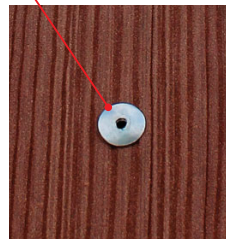
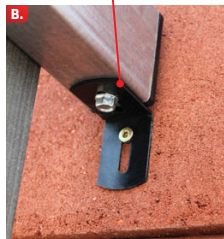
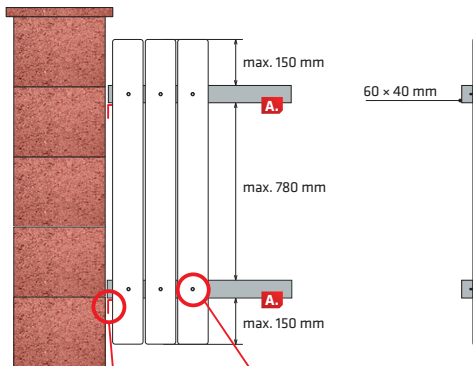
#### Varianta A



#### Varianta B



Plotovky montujte k podélným nosníkům střídavě z obou stran plotu. Jejich rozestupy volte dle Vámi žádané průhlednosti, mohou se i vzájemně překrývat.





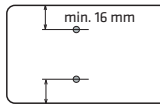
# Návod na montáž plotovek PILWOOD®

## VODOROVNÁ MONTÁŽ PLOTOVEK

- maximální délka plotovky pro vodorovnou montáž by neměla přesáhnout délku 1500 mm, v případě takového požadavku je nutné plotovky uprostřed své délky vynést oporou **C.**
- upevnění plotovek na kovový nebo betonový sloupek pomocí velké příchytky PILWOOD® „L“ **D.**

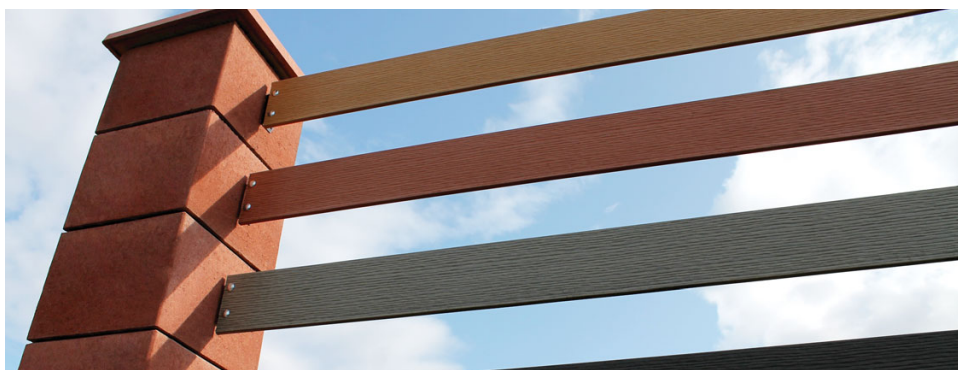
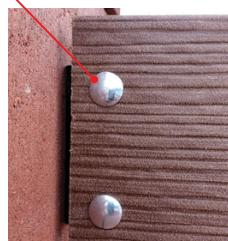
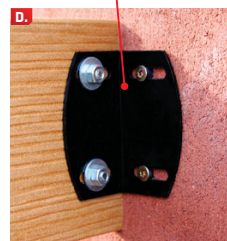
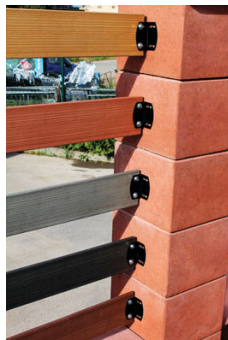
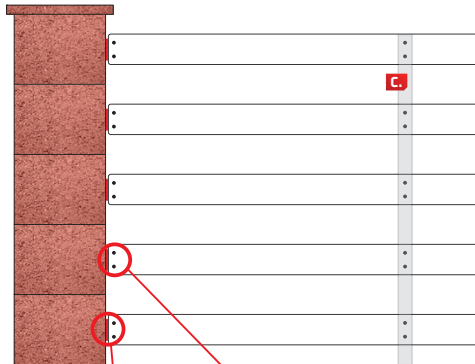
### UCHYCENÍ PLOTOVKY

- k instalaci používejte vratové šrouby M6 × 20 s podložkou a matkou
- otvory v plotovce pro šrouby předvrtáte vrtákem 6 mm



### MOŽNOSTI UCHYCENÍ PLOTOVKY

Mezi plotovkami nechávejte mezeru min. 5 mm z důvodu tepelné roztažitelnosti.



### VŠEOBECNÁ PRAVIDLA

- berte v úvahu vyšší hmotnost materiálu v porovnání se dřevem (viz technická data)
- doporučujeme zhotovit nosný rám z kombinace betonu (sloupky) a železa, či hliníkové slitiny (podélné nosníky)
- jestliže upravujete nosný rám povrchovou úpravou (aplikace barvy), vyčkejte s instalací WPC plotovek až do jejího zaschnutí (dle návodu k použití dané barvy, laku, apod.)
- vzhledem k postupné degradaci dřeva sesycháním, kroucením, prohnutím, atd., nedoporučujeme používat dřevo jako nosný rám
- v případě použití dřeva jako nosného prvku, nemůžeme garantovat zachování tvaru WPC plotovky (neprohnutí se, nezkroucení)